

L'essentiel 2021

En 2021, malgré une année pleine de craintes pour les enfants, nous avons pu une nouvelle fois compter sur la belle générosité de nos donateurs.

Édito

À l'heure où j'écris ces lignes, la situation catastrophique en Ukraine vient s'ajouter à un contexte humanitaire mondial déjà extrêmement fragile et mis à mal par la pandémie de Covid-19 depuis deux ans. L'année 2021 a confirmé nos craintes, avec les conséquences terribles de la pandémie sur les droits des enfants et avec pour la première fois depuis 75 ans une régression des progrès accomplis jusqu'alors. Nous étions inquiets de devoir faire face à une baisse de la générosité publique par rapport à 2021, mais les donateurs nous ont suivis. 2021 a été une année encore très bouleversée mais la générosité a été exceptionnelle ! Les besoins des enfants en matière d'assistance et les besoins de financement associés ont été croissants, mais en réponse, votre soutien l'a été tout autant avec un bilan de collecte jamais atteint. Grâce à la mobilisation de ses donateurs individuels et des entreprises partenaires, l'UNICEF France a reversé une contribution de 74,8 millions d'euros aux programmes de l'UNICEF - une progression de +27% par rapport à 2020. Les équipes de l'UNICEF ont continué

d'être présentes sur de nombreux terrains malgré des contextes bouleversés. Notre volonté était de commencer à reconstruire le monde d'après Covid, en réparant les dégâts considérables de cette pandémie sur les enfants. La guerre en Ukraine a tout bousculé. Ce nouveau drame nous prouve encore à quel point nous devons apprendre à composer avec l'incertitude. Jamais les besoins n'ont été aussi forts. Il faut donc tenir bon. Nous pouvons nous appuyer sur nos fondations, nos résultats et nos forces : votre générosité qui ne faiblit pas, un essor des partenariats avec les entreprises, notre réseau qui se développe, notre notoriété qui se consolide, et aussi malgré tout un contexte politique qui va plutôt en faveur de l'enfance, et ce grâce aux actions du plaidoyer qui ont obtenu des avancées très significatives. Nous vous en sommes très reconnaissants et nous vous remercions une fois encore pour votre générosité.

Ann Avril,
Directrice générale de l'UNICEF France

La contribution de l'UNICEF France continue d'augmenter en 2021.

Répartition des versements 2021



74,8 millions d'euros

ont été versés à l'UNICEF contre 59,1 M€ en 2020 (+27% par rapport à 2020)

48,3 M€ 65%
Financement des projets sélectionnés par l'UNICEF international



10,8 M€ 14%
Financement des projets sélectionnés par l'UNICEF France

15,7 M€ 21%
Fonds d'urgence

Compte résultat origine et destination

Produits par origine et destination (en milliers d'euros)	Total 2021	Ratio	Dont Générosité du Public	Ratio
Produits liés à la générosité du Public (cotisations, dons, legs, mécénat, autres)	98 186		98 186	
Produits non liés à la générosité du Public	6 839			
Subventions publiques, reprises sur provisions, fonds dédiés	292			
Reprises sur provisions et dépréciations	369		335	
TOTAL PRODUITS PAR ORIGINE	105 686		98 521	

Charges par origine et destination (en milliers d'euros)	Total 2021	Ratio	Dont Générosité du Public	Ratio
MISSIONS SOCIALES	79 965	75,5%	79 039	80%
Réalisées en France	5 128	5%	5 101	5%
Réalisées à l'étranger	74 837	70,5%	73 938	75%
FRAIS DE RECHERCHE DE FONDS	21 129	20%	15 205	15%
FRAIS DE FONCTIONNEMENT	4 047	4%	3 922	4%
Dotations aux provisions, impôts	545	0,5%	527	1%
TOTAL CHARGES PAR ORIGINE	105 686	100%	98 693	100%

Répartition des ressources⁽¹⁾



- 65,6 M€ 62%**
Dons manuels (avec 42,9 M€ par prélèvements réguliers et 7,3 M€ de collecte digitale)
- 17,3 M€ 16%**
Mécénat
- 15,1 M€ 14%**
Legs, donations et assurances-vies
- 4,6 M€ 4%**
Aides de l'UNICEF international et subventions
- 2,5 M€ 2%**
Ventes et licences
- 0,2 M€ 0,19%**
Cotisations et autres produits liés à la générosité du public

(1) Total des produits hors reprises sur provisions et dépréciations

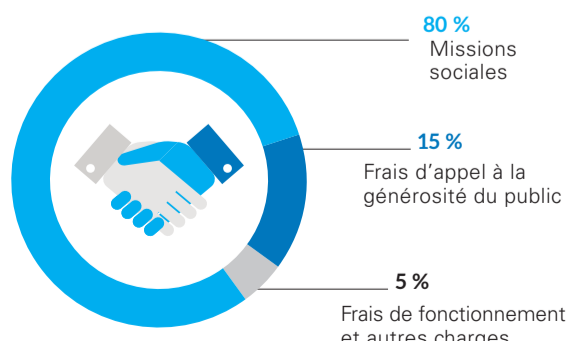
Quand un donateur donne

100 € = 80 €

sont alloués aux missions sociales en faveur des enfants : contribution à l'UNICEF et actions de plaidoyer en France.

Total des emplois financés par la générosité du public :

98,7 M€



80%
Missions sociales

15%
Frais d'appel à la générosité du public

5%
Frais de fonctionnement et autres charges

Vos contributions à la loupe

100 %
DES FONDS COLLECTÉS
SONT DÉPENSÉS
DANS L'ANNÉE

Compte Emploi des Ressources

EMPLOIS (en K€)	2021
MISSIONS SOCIALES	79 039
Réalisées en France	5 101
Réalisées à l'étranger	73 938
FRAIS DE RECHERCHE DE FONDS	15 205
FRAIS DE FONCTIONNEMENT	3 922
Dotations aux provisions dépréciations, report en fonds dédiés	527
TOTAL GÉNÉRAL	98 693

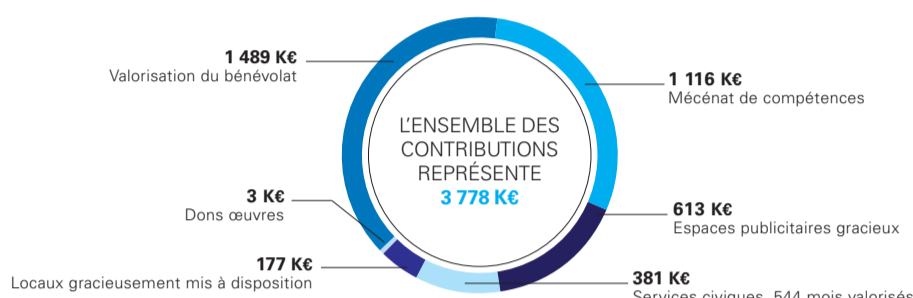
RESSOURCES (en K€)	2021
RESSOURCES COLLECTÉES AUPRÈS DU PUBLIC	
Cotisations	112
Dons, legs et mécénat	97 972
Dons manuels	65 563
Legs, donations, assurances-vie	15 060
Mécénat	17 349
Autres ressources liées à la générosité du public	101
Reprises sur provisions et dépréciation, utilisation des fonds dédiés	335
TOTAL GÉNÉRAL	98 521

CONTRIBUTIONS VOLONTAIRES EN NATURE (en K€)	Total 2021
Contributions volontaires aux missions sociales	2 374
Contributions volontaires à la recherche de fonds	1 404
Contributions volontaires au fonctionnement	0
TOTAL GÉNÉRAL	3 778

RESSOURCES PAR ORIGINE (en K€)	Total 2021
Bénévolat	1 869
Prestations en nature	1 906
Dons en nature	3
TOTAL GÉNÉRAL	3 778

RESSOURCES (en K€)	Total 2021
Ressources reportées liées à la générosité du public en début d'exercice	3 864
(+) Excédent ou (-) Insuffisance de la générosité du public	- 173
(+) Investissement ou (-) Désinvestissement liés à la générosité du public	427
Ressources reportées liées à la générosité du public en fin d'exercice	4 118

Contributions volontaires en nature



Bilan et trésorerie

ACTIF (en K€)	2021	2020
Immobilisations nettes	17 551	12 173
Stocks nets	715	638
Créances nettes	11 300	9 781
Trésorerie	40 631	31 916
Charges constatées d'avance	202	175
TOTAL ACTIF	70 399	54 683

PASSIF (en K€)	2021	2020
Fonds associatifs	10 150	10 149
Fonds reportés et fonds dédiés	16 702	9 316
Provisions pour risques et charges	1 333	1 139
Dettes	42 215	34 079
TOTAL PASSIF	70 399	54 683

LES RÉSERVES :
10,1 M€ soit près de 5 mois d'activités

Bilan financier : votre générosité alimente nos ressources

En 2021, nos ressources s'élèvent au total à 105,7 millions d'euros (dont 98,5 M€ issues de la générosité du public). L'UNICEF France tire ses principales ressources des dons réguliers par prélèvement automatique (42,9 M€, soit +9% par rapport à 2020) qui ne cessent de croître, des mécénats (17,3 M€) et des legs et assurances-vie (15,1 M€). Les ressources issues du publipostage représentent toujours un montant conséquent (11,3 M€), et celles issues du digital représentent un montant annuel de 7,3 millions d'euros.

Grâce à ses ressources, l'UNICEF peut mener ses programmes de terrain et répondre aux urgences. 2021 a tout d'abord été marquée par une vague violente de Covid-19 en Inde au premier trimestre à laquelle les équipes de l'UNICEF ont pu répondre, grâce à un formidable élan de générosité. Puis cette année a vu avancer la campagne de vaccination mondiale contre la Covid-19 (opération COVAX portée par l'UNICEF International) permise par un soutien majeur de nos partenaires et donateurs. Cette collecte a été portée par le don important de kits de tests anti Covid-19 utilisés dans 8 pays (Afghanistan, République démocratique du Congo, Nigéria, Palestine, Montenegro, Soudan du Sud, Maldives, Bosnie-Herzégovine) pour 7,8 M€. Au total, c'est plus de 13,6 M€ qui ont été envoyés en 2021 pour répondre à la crise Covid-19.

L'année a également été marquée par l'urgence en Afghanistan suscitant une forte mobilisation des donateurs de l'UNICEF France. La collecte sur le fonds destiné à « toutes les urgences » a battu son record historique avec plus de 867 K€. Celle-ci a permis de financer des actions en Palestine, aux Philippines, en Ethiopie et en République démocratique du Congo notamment.

Conformément à ses engagements, l'UNICEF France a également décidé de ne garder qu'un taux de rétention de 10% et donc de fixer un taux de contribution unique de 90% sur l'ensemble des urgences.

Par ailleurs, le secteur fiscalisé, lié aux activités des « ventes et licences » a permis de collecter 2,5 millions d'euros de chiffre d'affaires et une marge brute de 1,4 millions d'euros.

Comment utilisons-nous nos ressources ?

Sous le contrôle de l'UNICEF et avec son soutien, l'UNICEF France collecte des fonds. L'une de nos principales missions sociales est de contribuer aux programmes de terrain de l'UNICEF en faveur des enfants (74,8 M€ en 2021, en croissance de 27%). Au titre de ses missions sociales, l'UNICEF France mène également en France des actions de plaidoyer et d'information auprès des pouvoirs publics et du grand public, à hauteur de 5,1 millions d'euros. L'objectif est de veiller au respect de la Convention internationale des droits de l'enfant (CIDE). Les missions sociales ont ainsi représenté 80% des emplois issus de la générosité publique. Les frais d'appel à la générosité publique (15% de nos ressources) comprennent les coûts de recherche et de traitement des dons, les publications à destination des donateurs et l'envoi des reçus fiscaux, des investissements essentiels pour mobiliser les donateurs. En effet, les ressources de la générosité du public sont issues à 97% de sollicitations. À elle seule, la notoriété de l'UNICEF France ne suffirait pas à accroître ses ressources et sa contribution aux programmes de l'UNICEF. Nous veillons à ce que nos frais de fonctionnement (services administratifs et gestion) soient les moins élevés possible (5% de nos ressources).

L'UNICEF France parmi les contributeurs essentiels de l'UNICEF

L'UNICEF France contribue au budget global de 8,4 milliards de dollars de l'UNICEF dont 2,1 milliards de dollars issus de la générosité du public. Avec une contribution de 74,8 millions d'euros en 2021 aux financements des programmes terrain internationaux de l'UNICEF, l'UNICEF France reste parmi les principaux comités nationaux donateurs et occupe la 5^e position des contributeurs en termes de ressources mutualisées.



TRANSPARENCE ET CONTRÔLE

L'UNICEF France veille attentivement à l'utilisation de vos dons. Ses comptes sont systématiquement audités et surveillés, notamment par un commissaire aux comptes, le cabinet Deloitte. Au regard des spécificités de sa mission sociale et de son statut associatif reconnu d'utilité publique, l'UNICEF France est régulièrement contrôlé par la Cour des comptes. En 2021, le Don en Confiance a renouvelé son agrément triennal pour l'UNICEF France. Cet organisme agréé les organisations qui respectent des règles déontologiques garantissant le bon fonctionnement statutaire, la qualité de la communication et des actions de collecte de fonds, ainsi que la transparence financière concernant l'utilisation des fonds issus de la générosité publique. L'UNICEF est également contrôlé par la Cour des comptes des États membres et dispose de son propre dispositif de contrôle interne. Il est signataire de l'International Aid Transparency Initiative (ITAC). En 2020, son indice de transparence a progressé de 14 points et est passé de « bon » à « très bon ». L'UNICEF se classe désormais au 6^e rang des organisations les plus transparentes, selon l'Index 2020 de la transparence de l'aide internationale.

Les fonds associatifs représentent les réserves de l'UNICEF France.

Ils s'élèvent à 10,1 millions d'euros à fin 2021.

Les réserves garantissent la solidité financière de l'association ; en cas de difficultés, elles permettent d'assurer jusqu'à 5 mois d'activités. Le résultat de l'exercice 2021 est excédentaire de 1 150 €.

Qui sommes-nous ?

- **Association** (à but non lucratif et régie par la loi de 1901) **créée en 1964, nous représentons l'UNICEF en France.**
- Plus de **6 000 bénévoles et volontaires en service civique s'engagent à nos côtés pour les droits des enfants**, en particulier des plus vulnérables, sur tout le territoire.
- **Nous sensibilisons et mobilisons en France le public** pour la cause des enfants et des adolescents. Nous leur donnons la parole et les incitons à s'engager à nos côtés dans leurs écoles, leurs centres de loisirs, leurs villes, etc.
- **Nous veillons à l'application et au respect des droits des enfants en France.** Nous engageons les pouvoirs publics à agir pour plus d'équité au travers de leurs politiques locales et nationales.
- **Nous contribuons par la collecte de fonds, les partenariats avec le secteur privé et les événements** au financement des programmes de terrain de l'UNICEF dans 190 pays et territoires.

Données issues du rapport d'activités et du rapport financier disponibles sur le site www.unicef.fr. Les chiffres présentés ont été arrêtés par notre conseil d'administration, audités par notre commissaire aux comptes, le cabinet Deloitte, et ont été approuvés lors de l'assemblée générale statutaire, le 17 juin 2022.

Essentiel 2021/septembre 2022. UNICEF France, Comité français pour l'UNICEF, association loi 1901 reconnue d'utilité publique - 3, rue Duguay-Trouin, 75282 Paris CEDEX 06 - Tél. 01 44 39 77 77 - Fax : 01 44 39 77 78 - Numéro cristal : 0969 368 468 - E-mail : contact@unicef.fr - Site Internet : www.unicef.fr • Directrice de la publication : Adeline Hazan • Direction éditoriale et iconographique : Direction de la communication • Conception et réalisation : HOPENING • Impression : LA GALIOTE

