



# L'eau, l'hygiène et l'assainissement

© UNICEF/INDA2009-00193 / Pietrasik



Dans les pays en développement, tout le monde n'a pas accès à l'eau potable et à l'assainissement.

## DÉFINITIONS

L'eau potable est une eau propre à la consommation : que l'on peut boire, mais aussi utiliser pour faire à manger et se laver.

L'assainissement comprend la collecte, le traitement et l'évacuation des eaux usées grâce à des canalisations et à des installations sanitaires (lavabos, douches, W-C). C'est aussi la collecte des déchets (ordures ménagères).

L'accès à l'eau potable et à l'assainissement contribue à l'hygiène et permet d'éviter les maladies hydriques, c'est-à-dire liées à l'eau.

## LES CAUSES DU MANQUE D'EAU POTABLE ET D'ASSAINISSEMENT

Dans les pays en développement, la pauvreté empêche de construire des points d'eau aménagés et des installations sanitaires.

Les guerres et les catastrophes naturelles (sécheresses, inondations) sont aussi à l'origine du manque d'eau potable et d'assainissement.

## DES CONSÉQUENCES GRAVES SUR LA VIE ET LA SANTÉ

Chaque jour, des millions de personnes meurent ou tombent malades à cause du manque d'eau potable et d'assainissement. Les enfants sont les premières victimes.

- Sans eau potable et sans assainissement, l'Homme ne peut vivre (boire et manger), avoir une hygiène de vie (se laver, laver ses vêtements...), et éviter les maladies hydriques (choléra, diarrhées...).
- Avoir une bonne hygiène au quotidien aide à être en bonne santé. Se laver les mains permet d'éviter les maladies comme les diarrhées ou la pneumonie. Encore faut-il pouvoir le faire...

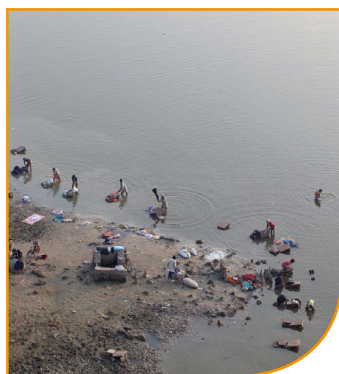
## LA POLLUTION DE L'EAU

Le manque d'eau potable et d'assainissement et les mauvaises pratiques liées à l'eau sont à l'origine de la pollution de l'eau qui provoque des maladies.

## QUE SE PASSE-T-IL LORSQUE L'EAU EST POLLUÉE ?

On parle de pollution de l'eau lorsque les eaux usées et les déchets ménagers sont rejetés dans la nature, ou lorsque des personnes défèquent à l'air libre.

En effet, une personne qui a le choléra et qui défèque dans la nature pollue l'environnement et l'eau. La maladie se propage alors dans l'eau et les populations qui utilisent ou sont en contact avec cette eau sont contaminées.



Or les populations des pays en développement n'ont pas d'accès à l'eau potable et à l'assainissement : elles ne peuvent et ne savent pas toujours comment faire pour éviter de polluer l'eau et de tomber malades.

Ainsi, des populations tombent malades et meurent à cause du [manque d'information et d'installations sanitaires](#).

## QUELQUES CHIFFRES

- [Seuls 61 % des habitants d'Afrique subsaharienne ont accès à des sources d'eau améliorées](#), contre 90 % ou plus en Amérique latine, dans les Caraïbes, en Afrique du Nord et dans une grande partie de l'Asie. Plus de 40 % des habitants de la planète n'ayant pas accès à l'eau potable vivent en Afrique subsaharienne.
- Depuis 1990, l'Unicef et ses partenaires ont permis à [plus de deux milliards de personnes d'avoir accès à des sources d'eau améliorées](#) et à 1,8 milliard d'avoir accès à des installations sanitaires améliorées.

## LES SOLUTIONS EXISTENT

Sur les bases de la [Convention internationale des droits de l'enfant](#), l'Unicef défend les droits de l'enfant partout dans le monde et agit en vue d'assurer la survie et le développement de chacun des enfants ; l'enfant a le droit de jouir du meilleur état de santé possible.

- [Pour avoir un accès à l'eau potable et à l'assainissement](#) : construire/réhabiliter des puits et des installations sanitaires (notamment dans les écoles pour les enfants).
- [Pour lutter contre les maladies liées à l'eau](#) :
  - en fournissant le matériel pour purifier, traiter l'eau polluée et l'approvisionnement en eau potable ;
  - en sensibilisant les ménages aux bonnes pratiques d'hygiène.

## LE SAVAIS-TU ?

[20 litres d'eau par jour](#) : c'est la quantité d'eau minimum dont chaque personne a besoin pour vivre dans des conditions saines.

Certaines régions du monde ont moins de ressources en eau (douce, salée, souterraine, pluie) que d'autres. C'est le cas de beaucoup de pays d'Afrique subsaharienne où il ne pleut pas souvent.

Comme la population mondiale augmente régulièrement, consomme de plus en plus d'eau et la gaspille aussi, l'eau douce pourrait venir à manquer, ce serait la [pénurie](#). Pour éviter que cela n'arrive, chacun doit se montrer responsable envers les générations futures en essayant de recycler et d'économiser nos ressources en eau.



## LEXIQUE

**Afrique subsaharienne** n.f. Région d'Afrique située en dessous du Sahara et qui regroupe des pays n'appartenant pas à l'Afrique du Nord.

**Choléra** n.m. Maladie contagieuse, parfois mortelle. On l'appelle aussi « la maladie des mains sales », car elle peut s'attraper notamment lorsqu'on se lave les mains avec une eau contaminée par les microbes du choléra et qu'on porte les mains à la bouche. Le choléra entraîne des vomissements et des diarrhées qui vidant l'organisme de son eau, jusqu'à une déshydratation mortelle.

**Déféquer** v. Faire ses gros besoins.

**Eau polluée** n.f. Eau malsaine, dangereuse pour la santé. Quand l'eau est polluée, elle n'est pas potable, elle est insalubre. On dit aussi qu'elle est souillée.

**Eaux usées** n.f.pl. Eaux qui ont déjà servi et qui doivent être évacuées (l'eau de vaisselle, l'eau des toilettes...) pour ne pas polluer l'environnement.

**Hygiène** n.f. Soins que l'on apporte à son corps pour le maintenir propre et sain.

**Installations sanitaires** n.f.pl. Lavabos, douches, W-C.

**Maladies hydriques** n.f.pl. Maladies liées à l'eau insalubre.

**Ménage** n.m. Ensemble des personnes vivant dans un même logement et n'ayant pas forcément des liens de parenté. Il peut s'agir par exemple d'un couple, d'une famille, ou encore d'une seule personne.

**Pays développé** n.m. Pays dont la majorité de la population accède à tous ses besoins vitaux et à un certain confort et à l'éducation = industrialisés.

**Pays en développement** n.m. Pays dont l'économie commence à se développer.

**Pénurie** n.f. Manque de ce qui est nécessaire. Contraire : abondance.

**Point d'eau aménagé** n.m. Espace construit pour permettre l'accès à l'eau potable (pompes manuelles, puits, robinets...).

**Purifier** v. Enlever les impuretés. Purifier l'eau permet de la rendre potable. Quand l'eau est polluée/souillée, on la traite pour la rendre potable.

**Sain** adj. Qui est bon pour la santé.

**Sanitaire** adj. Qui concerne l'hygiène. Les installations sanitaires sont destinées à la propreté et à l'hygiène (lavabos, douches, W-C).

**Sensibiliser** v. Rendre quelqu'un attentif à une cause. Une campagne de sensibilisation vise à attirer l'attention du public sur une situation donnée en vue d'une action.

**Se propager** v. Se répandre, progresser.

**Victime** n.f. Personne qui subit les effets négatifs d'un événement ou d'une situation.